

# Détecteurs météorologiques

## weather sensors

VRS 10 / REM 42 / REM 801-RC / REM 230 / WRG 82



24 VDC  
230 VAC

### Description du produit

- VRS 10 et REM 42 - Détecteur de pluie pour centrales de désenfumage et de ventilation D+H 24 VDC
- REM 801-RC - Détecteur de pluie sans fil de 24 VDC ou fonctionnement sur batterie
- REM 230 - Détecteur de pluie 230 VAC, version à contact de commutation libre de potentiel
- WRG 82 - Détecteur de vent et de pluie y compris fixation pour mât d'antenne

### Product Information

- VRS 10 and REM 42 - rain detector for all D+H 24 VDC smoke vent and ventilation control panels
- REM 801-RC - radio controlled rain detector for 24 VDC or battery operation
- REM 230 - rain detector, 230 VAC version with floating switching contact in neutral position
- WRG 82 - wind / rain transmitter inclusive aerial mast-fastening

Systèmes de désenfumage

Smoke- and Heat Vent Systems

Systèmes de ventilation naturelle

Natural Ventilation Systems

Systèmes de motorisation

Drive Systems

Systèmes coupe-feu

Fire-door Control Systems

## Caractéristiques

### VRS 10

- Détecteur de pluie de construction compacte, 24 VDC
- Surface du détecteur chauffée
- Mémorisation du signal de pluie pendant env. 2 minutes
- Coloris : gris clair, y compris console de montage

### REM 42

- Détecteur de pluie de construction compacte, 24 VDC
- Surface du détecteur chauffée
- Mémorisation du signal de pluie pendant env. 2 minutes
- Coloris : gris clair, y compris console de montage

### REM 801-RC

- Détecteur de pluie pour centrales et moteurs
- 24 VDC ou alimentation par batterie
- Signal de sortie par contact radio ou commutateur
- Détection de présence en mode sans fil
- Fonction de test intégrée pour la qualité de réception des récepteurs
- Surface du détecteur chauffée (ne pas batterie)
- Mémorisation du signal de pluie pendant env. 5 minutes
- Coloris : gris clair, y compris console de montage

### REM 230

- Détecteur de pluie, 230 VAC, 50 Hz, 5 W
- Surface du détecteur chauffée
- Contact de commutation : inverseur 230 VAC, max. 5 A
- En combinaison avec motorisations 230 VAC
- Mémorisation du signal de pluie pendant env. 2 minutes
- Coloris : gris clair, y compris câble PVC de 8 m et console de montage

### WRG 82

- Détecteur de vent et de pluie
- Surface du détecteur chauffée, mémorisation du signal de pluie pendant env. 2 minutes
- Seuil de commutation de la force du vent réglable sur 4 ou 6 Bft. via commutateur DIP, mémorisation du signal du vent pendant env. 10 minutes
- En combinaison avec WE 516, WME 43 ou WRZ 8000, seuil de commutation de la force du vent réglable en continu entre 2 - 8 Bft., le temps de mémorisation du signal peut être sélectionné entre 1 - 15 min.
- Coloris : gris, y compris console de fixation pour mât d'antenne

## Features

### VRS 10

- rain detector in compact design, 24 VDC
- heated sensor area
- rain signal is stored for approx. 2 min.
- colour light grey, incl. mounting bracket

### REM 42

- rain detector for D+H control panels, 24 VDC
- heated sensor area
- rain signal is stored for approx. 2 min.
- colour light grey, incl. mounting bracket

### REM 801-RC

- rain detector for D+H control panels and drives
- 24 VDC or battery operation
- Signal output via radio control or switch contact
- Monitoring of presence in remote control mode
- Integrated test function for the reception quality of the receivers
- heated sensor area (not possible in battery mode)
- rain signal is stored for approx. 5 min.
- colour light grey, incl. mounting bracket

### REM 230

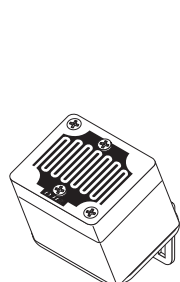
- rain detector, 230 VAC, 50 Hz, 5 W
- heated sensor area
- switching contact: change-over contact 230 VAC, max. 5 A
- in conjunction with 230 VAC drives
- rain signal is stored for approx. 2 min.
- colour light grey, incl. 8 m PVC-cable and mounting bracket

### WRG 82

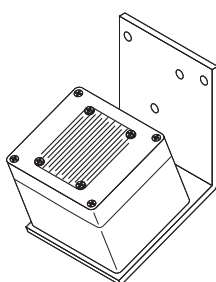
- wind / rain transmitter
- heated sensor area, rain signal is stored for approx. 2 minutes
- wind-switching point adjustable on 4 or 6 Bft. via DIP-switch
- wind signal is stored for approx. 10 min.
- possibility of infinitely variable adjustment of wind switching point between 2-8 Bft. in conjunction with WE 516, WME 43 or WRZ 8000, signal retention time can be chosen between 1-15 min.
- colour grey, incl. aerial mast fastening

## Sélection de produits

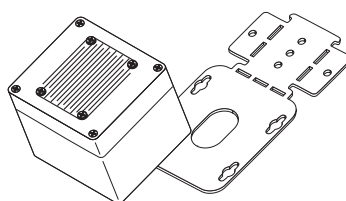
## Range of products



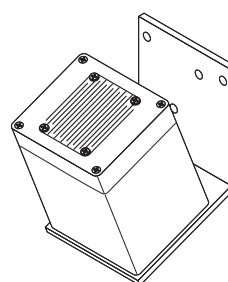
VRS 10



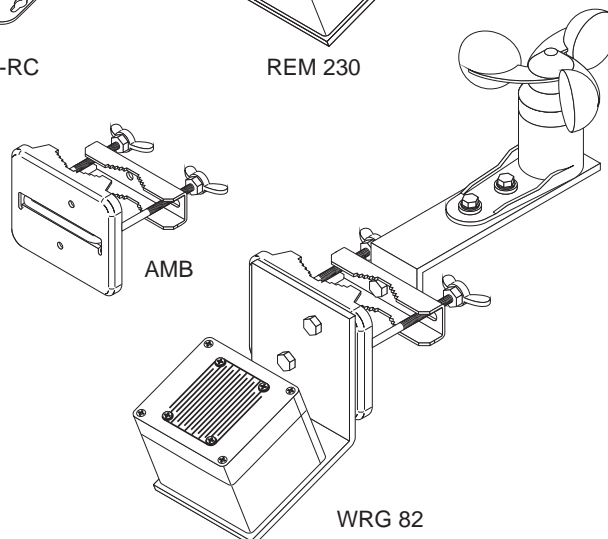
REM 42



REM 801-RC



REM 230



WRG 82

Type	Réf.	Poids	L x H x P/mm	Remarque
Type	Ord.-No.	Weight	W x H x D/mm	Comment
VRS 10	30.300.90	0,40 kg	50 x 70 x 66	
REM 42	30.301.00	0,50 kg	85 x 150 x 110	
REM 801-RC	30.302.20	0,50 kg	85 x 150 x 110	
REM 230	30.300.20	1,30 kg	85 x 150 x 120	
WRG 82	30.301.10	2,00 kg	85 x 150 x 400	
AMB	70.600.05	0,35 kg		Fix. mât d'antenne pour REM (Ø 42 ... 60 mm) Bracket for fixing on aerial mast (Ø 42 ... 60 mm)